



UNIVERSITÄT **BONN** ARGELANDER PROGRAMM

DOKTORHUT – ALLES GUT?!

**„Die Geister, die ich rief ...“  
Berufliche Chancen und  
Möglichkeiten für  
promovierte  
GeisteswissenschaftlerInnen**



UNIVERSITÄT **BONN** ARGELANDER PROGRAMM

**AUFBAU DES IMPULSVORTRAGS**

- Zahlen und Fakten zur Promotion
- Erwerbstätigkeit Promovierter und Karrierewege
- Die Arbeitgebersicht
- Schätze heben – Ihre Erfahrungen und Kompetenzen
- Wie geht es weiter – die nächsten Schritte
- Was bietet Ihnen die Universität Bonn an Unterstützung

---

05. April 2018 Doktorhut-alles gut?! – Dr. Nadine Chmura 2



## ZAHLEN UND FAKTEN

Promovierende in Deutschland:

- lt. Statistischen Bundesamt ca. 196.200 Promovierende im WS 2014/15
- 29.218 abgeschlossene Promotionen im Prüfungsjahr 2015
- Promotionsdauer (HIS Studie von 2012): 5,1 Jahre in den Geisteswissenschaften

---

05. April 2018Doktorhut-alles gut?! – Dr. Nadine Chmura3



## ZAHLEN UND FAKTEN

Was bringt mir eine Promotion in den Sprach- und Kulturwissenschaften?

- 38% sagen: Titel war zwingende Voraussetzung für derzeitige Stelle
- 60% wollen in der Forschung und Lehre arbeiten, dort Promotion zwingend
- Jahresgehalt mit Dr.-Titel bei Berufseinstieg 35.000
- Kaum Gehaltsunterschiede bei Berufseinstieg Master/Promotion

(Quelle: Zeit Campus Nr. 6/2013)

- <http://www.zeit.de/campus/2013/06/service-promotion-protokolle>
- <http://www.zeit.de/campus/2013/06/service-promotion-faecher>

---

05. April 2018Doktorhut-alles gut?! – Dr. Nadine Chmura4



UNIVERSITÄT **BONN** ARGELANDER PROGRAMM

## ZAHLEN UND FAKTEN

Was bringt mir eine Promotion in den Sozialwissenschaften?


- Nützlich für Führungspositionen außerhalb der klassischen Berufsbilder
- Die Promotion ersetzt nicht die frühzeitige Berufserfahrung
- Jahresgehalt mit Dr.-Titel bei Berufseinstieg 46.086 EUR
- Rund 8.000 EUR Gehaltsunterschied bei Berufseinstieg Master/Promotion

(Quelle: Zeit Campus Nr. 6/2013)

- <http://www.zeit.de/campus/2013/06/service-promotion-protokolle>
- <http://www.zeit.de/campus/2013/06/service-promotion-faecher>

---

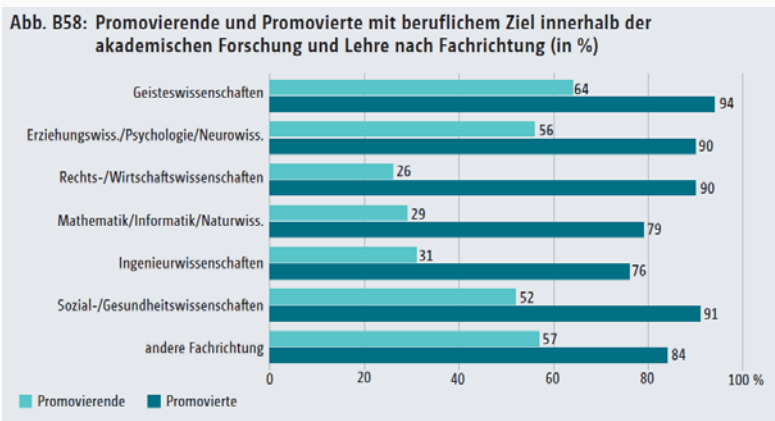
05. April 2018
Doktorhut-alles gut?! – Dr. Nadine Chmura
5



UNIVERSITÄT **BONN** ARGELANDER PROGRAMM

## BERUFSZIEL PROMOVIERENDER UND PROMOVIERTER

**Abb. B58: Promovierende und Promovierte mit beruflichem Ziel innerhalb der akademischen Forschung und Lehre nach Fachrichtung (in %)**




Fachrichtung	Promovierende (%)	Promovierte (%)
Geisteswissenschaften	64	94
Erziehungswiss./Psychologie/Neurowiss.	56	90
Rechts-/Wirtschaftswissenschaften	26	90
Mathematik/Informatik/Naturwiss.	29	79
Ingenieurwissenschaften	31	76
Sozial-/Gesundheitswissenschaften	52	91
andere Fachrichtung	57	84

Quelle: Briedis, K./Jaksztat, S./Preßler, N./Schürmann, R./Schwarzer, A. (2014): Berufswunsch Wissenschaft? HIS: Forum Hochschule, Hannover, S. 40; eigene Darstellung

Quelle: Bundesbericht Wissenschaftlicher Nachwuchs (2017)

---

08. März 2018
Das Argelander Programm – Dr. Nadine Chmura
6

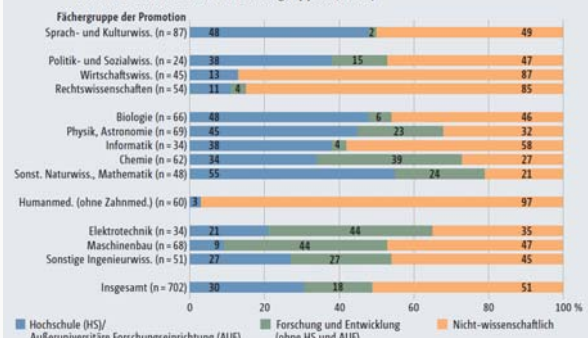


UNIVERSITÄT **BONN** ARGELANDER PROGRAMM

## ZAHLEN UND FAKTEN

Promovierte 1,5 Jahre nach der Promotion

**Abb. B61: Beschäftigung der 2010 Promovierten in Hochschule/außeruniversitärer Forschungseinrichtung<sup>1</sup>, Forschung und Entwicklung oder nicht-wissenschaftlichem Bereich 2012 nach Fächergruppen (in %)**




Fächergruppe der Promotion	Hochschule (HS)/ Außeruniversitäre Forschungseinrichtung (AUF)	Forschung und Entwicklung (ohne HS und AUF)	Nicht-wissenschaftlich
Sprach- und Kulturwiss. (n = 87)	48	2	49
Politik- und Sozialwiss. (n = 24)	38	15	47
Wirtschaftswiss. (n = 45)	13		87
Rechtswissenschaften (n = 54)	11	4	85
Biologie (n = 66)	48	6	46
Physik, Astronomie (n = 69)	45	23	32
Informatik (n = 34)	38	4	58
Chemie (n = 62)	34	39	27
Sonst. Naturwiss., Mathematik (n = 48)	55	24	21
Humanmed. (ohne Zahnmed.) (n = 60)	3		97
Elektrotechnik (n = 34)	21	44	35
Maschinenbau (n = 68)	9	44	47
Sonstige Ingenieurwiss. (n = 51)	27	27	45
Insgesamt (n = 702)	30	18	51

1 Fraunhofer-Gesellschaft zur Förderung der angewandten Forschung e. V., Hermann von Helmholtz-Gemeinschaft Deutscher Forschungszentren e. V., Max-Planck-Gesellschaft zur Förderung der Wissenschaften e. V., Einrichtungen der Wissenschaftsgemeinschaft Gottfried Wilhelm Leibniz e. V.  
 2 Abweichungen von 100% sind rundungsbedingt.

Quelle: Flöther, C. (2015): At the Top? Die berufliche Situation promovierter Absolventinnen und Absolventen. In: Flöther, C./ Krücken, G. (Hg.): Generation Hochschulabschluss: Vielfältige Perspektiven auf Studium und Berufseinstieg. Analysen aus der Absolventenforschung, Münster, S. 107–130; eigene Darstellung

Quelle: Bundesbericht Wissenschaftlicher Nachwuchs (2017)

05. April 2018
Doktorhut-alles gut?! – Dr. Nadine Chmura
7



UNIVERSITÄT **BONN** ARGELANDER PROGRAMM

## DER WEG ZUR PROFESSUR

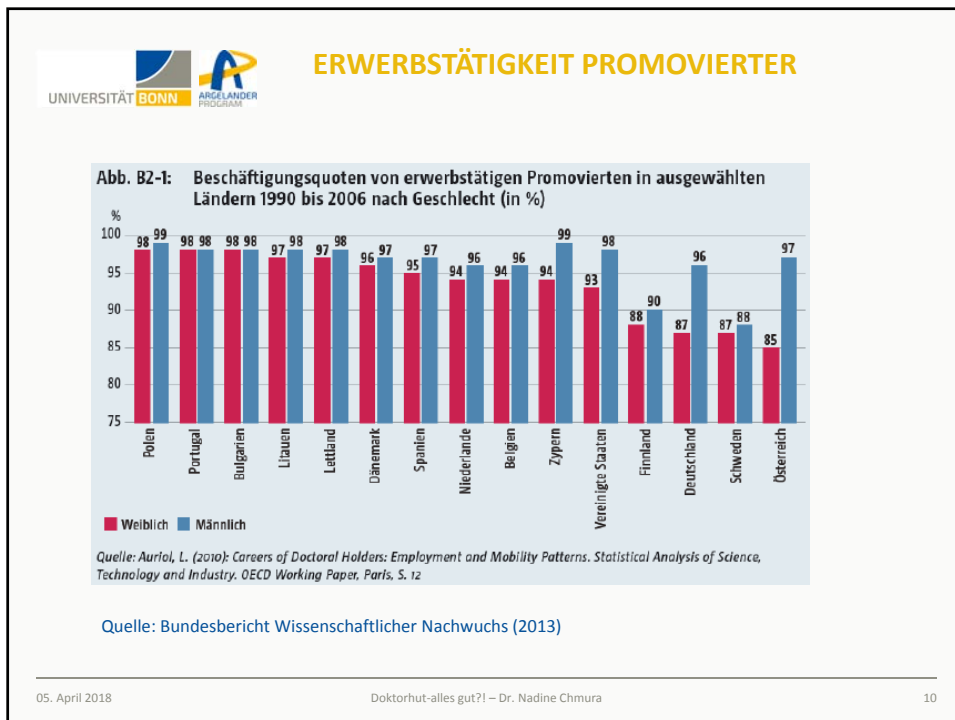
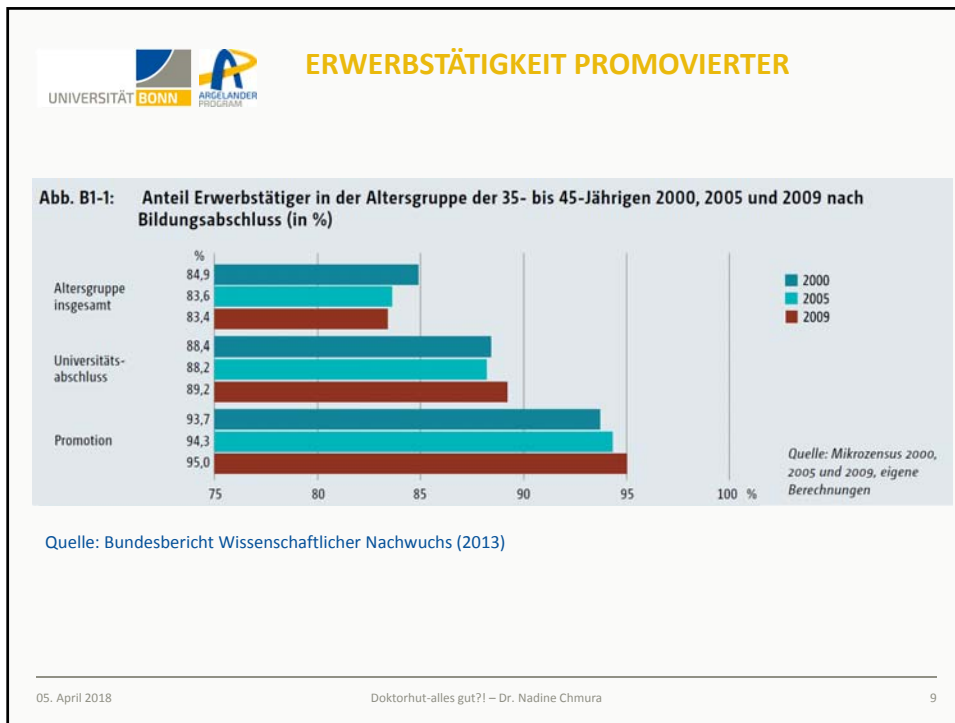
**Tab. B41: Bewerbungen um Professuren an Universitäten<sup>1</sup> 2014 nach Besoldungsgruppen und Geschlecht**


Besoldungsgruppe	Bewerbungen			Berufungen			Berufungsquote bezogen auf Bewerbungen		
	Insgesamt	Männlich	Weiblich	Insgesamt	Männlich	Weiblich	Insgesamt	Männlich	Weiblich
	in Personen			in Personen			Quote (in %)		
W3	24.840	18.713	6.127	1.047	733	314	4,2	3,9	5,1
W2	14.842	10.564	4.278	641	389	252	4,3	3,7	5,9
W1	5.696	3.834	1.862	319	183	136	5,6	4,8	7,3
Insgesamt	45.378	33.111	12.267	2.007	1.305	702	4,4	3,9	5,7

1 Ohne Kunst- und Musikhochschulen; einschließlich der Bundeswehruniversitäten  
 Quelle: Gemeinsame Wissenschaftskonferenz (GWK) (2015): Chancengleichheit in Wissenschaft und Forschung. Fortschreibung des Datenmaterials (2012/2014) zu Frauen in Hochschulen und außerhochschulischen Forschungseinrichtungen. Materialien der GWK, Bonn; eigene Darstellung

Quelle: Bundesbericht Wissenschaftlicher Nachwuchs (2017)

05. April 2018
Doktorhut-alles gut?! – Dr. Nadine Chmura
8



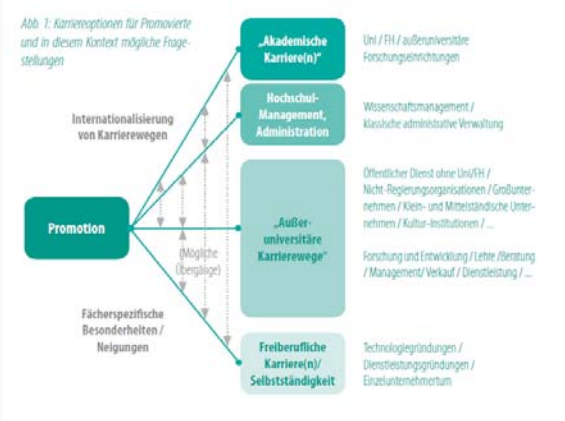


UNIVERSITÄT **BONN** ARGELANDER PROGRAMM

## KARRIEREWEGE PROMOVIERTER

*Abb. 1: Karriereoptionen für Promovierte und in diesem Kontext mögliche Fragestellungen*



The diagram illustrates the transition from a promotion to various career paths. A central box labeled 'Promotion' has arrows pointing to four categories of career options. To the left, two factors are shown: 'Internationalisierung von Karrierewegen' (Internationalization of career paths) and 'Fächerspezifische Besonderheiten / Neigungen' (Subject-specific characteristics / inclinations), both with arrows pointing towards the career options. A dashed line labeled '(Mögliche Übergänge)' (Possible transitions) connects the 'Promotion' box to the '„Außer-universitäre Karrierewege“' category.

Kategorie	Beispiele
„Akademische Karriere(n)“	Uni / FH / außeruniversitäre Forschungseinrichtungen
Hochschul-Management, Administration	Wissenschaftsmanagement / Klassische administrative Verwaltung
„Außer-universitäre Karrierewege“	Öffentlicher Dienst ohne Uni/FH / Nicht-Regierungsorganisationen / Großunternehmen / Klein- und Mittelständische Unternehmen / Kultur-Institutionen / ...
Freiberufliche Karriere(n)/ Selbstständigkeit	Forschung und Entwicklung / Lehre /Beratung / Management/ Verkauf / Dienstleistung / ... Technologiegründungen / Dienstleistungsgründungen / Einzelunternehmertum

Quelle: UniWiND Publikation „Nach der Promotion: Übergang zur Postdoc-Phase und in den außeruniversitären Arbeitsmarkt (2014)“

05. April 2018
Doktorhut-alles gut?! – Dr. Nadine Chmura
11



UNIVERSITÄT **BONN** ARGELANDER PROGRAMM

## ARBEITGEBERSICHT

Folien können leider nicht zur Verfügung gestellt werden.

Literatur zur Information:

<https://bewerbung.net/qualitaet-von-bewerbungen-in-deutschland/>  
<https://towerconsult.de/bewerberblog/2015/06/berufseinstieg-mit-dokortitel-promotion-und-dann/>  
<https://www.academics.de/ratgeber/nach-der-promotion>

05. April 2018
Doktorhut-alles gut?! – Dr. Nadine Chmura
12



UNIVERSITÄT **BONN** ARGELANDER PROGRAMM


## KOMPETENZEN PROMOVIERTER

Folien können leider nicht zur Verfügung gestellt werden.  
Literatur zur Information:

Orth, H. (1999): Schlüsselqualifikationen an deutschen Hochschulen. Neuwied: Luchterhand.

---

05. April 2018
Doktorhut-alles gut?! – Dr. Nadine Chmura
13




UNIVERSITÄT **BONN** ARGELANDER PROGRAMM


## KOMPETENZRASTER

Vergleich der selbst eingeschätzten Kompetenzen nach der Promotion und der Wichtigkeit für die aktuelle Arbeit:

**Sector of employment: Service or other business sector (n=109)**



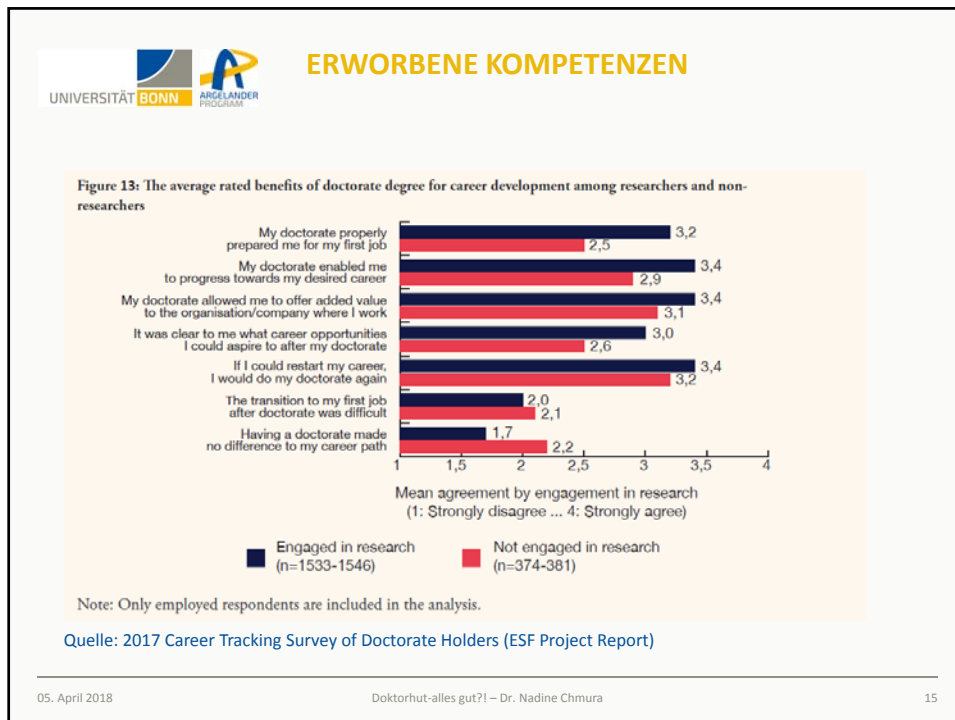
**Sector of employment: Government or other public sector (n=163)**



Quelle: 2017 Career Tracking Survey of Doctorate Holders (ESF Project Report)

---

05. April 2018
Doktorhut-alles gut?! – Dr. Nadine Chmura
14





UNIVERSITÄT BONN ARGELANDER PROGRAM

## UND WIE GEHT ES WEITER? DIE NÄCHSTEN SCHRITTE ....

Folien können leider nicht zur Verfügung gestellt werden.

Literatur zur Information:

- [http://www.uniwind.org/fileadmin/user\\_upload/Publikationen/2014-UniWiND\\_Pub\\_Bd3\\_web.pdf](http://www.uniwind.org/fileadmin/user_upload/Publikationen/2014-UniWiND_Pub_Bd3_web.pdf)
- [http://www.uniwind.org/fileadmin/user\\_upload/Publikationen/2017-UniWiND\\_Bd5\\_2\\_Auflage\\_Einzelseiten\\_web.pdf](http://www.uniwind.org/fileadmin/user_upload/Publikationen/2017-UniWiND_Bd5_2_Auflage_Einzelseiten_web.pdf)
- <http://www.zeit.de/2014/31/promotion-geisteswissenschaft>
- <https://www.rund-um-die-promotion.de/promotion-und-dann/>

Stellenbörsen:

- [www.indeed.de](http://www.indeed.de) (Metasuchmaschine)
- [www.glassdoor.de](http://www.glassdoor.de)
- [www.academics.de](http://www.academics.de) (Stellen im akademischen Bereich; auch: Wissenschaftsmanagement)
- [www.stepstone.de](http://www.stepstone.de) (speziell für Fach- und Führungskräfte)
- [WiLa Wissenschaftsladen Bonn](http://www.wila-wissenschaftsladen-bonn.de)

05. April 2018
Doktorhut-alles gut?! – Dr. Nadine Chmura
16



 **DAS BIETET IHNEN DIE UNIVERSITÄT BONN:**

Folien können leider nicht zur Verfügung gestellt werden.  
Weitere Informationen:

<http://www.promotion.uni-bonn.de>

---

05. April 2018 Doktorhut-alles gut?! – Dr. Nadine Chmura 17

 **AUSWAHL WORKSHOPS PROMOTION PLUS  
- AKADEMISCHE KARRIERE**

[www.promotion.uni-bonn.de](http://www.promotion.uni-bonn.de)

05.06.2018: **Presenting Science**

18.06.2018: Der Weg zur **Professur** – frühzeitige Planung einer **akademischen Karriere**

08.06.2018: Mein erster **Antrag**: Finanzierung wissenschaftlicher Projekte nach der Promotion (Geistes- & Sozialwissenschaften)

16.-17.07.2018: Effective **Scientific Presentations**

27.-28.08.2018: Wissenschaftliche Arbeiten **bewerten und betreuen**

Sie sind hier: Startseite – Forschung – Argelander-Programm für den wissenschaftlichen Nachwuchs – Für Promovende – Promotion plus

**"Promotion plus": Das Qualifizierungs- und Orientierungsprogramm für Doktoranden**

Hier können Sie Ihre akademischen und außerfachlichen Kompetenzen vertiefen! Das Graduiertenzentrum bietet gemeinsam mit seinen Kooperationspartnern - der Personalentwicklung, dem Career Center und dem Bonner Zentrum für Hochschullehre - Trainings- und Weiterbildungsmaßnahmen für Bonner Doktorandinnen und Doktoranden an. Wenn Sie Kurse mit mindestens 90 Arbeitseinheiten aus zwei Modulen abschließen, können Sie das Zertifikat "Promotion plus" erwerben. Informieren Sie sich hier über unser aktuelles Semesterprogramm!



---

05. April 2018 Doktorhut-alles gut?! – Dr. Nadine Chmura 18



UNIVERSITÄT **BONN** ARGELANDER PROGRAMM

## AUSWAHL WORKSHOPS PROMOTION PLUS - AUßERUNIVERSITÄRE KARRIERE

03.05.2018: **Business Etikette**: Imagefördernde Umgangsformen im Geschäftsleben

24.-25.05.2018: Schriftliche **Bewerbung** für den **außeruniversitären Bereich**

05.-06.06.2018: Karriere planen und gestalten: Berufsperspektiven für Promovierende

07.06.2018: **Stimme und Körpersprache** im **Vorstellungsgespräch** – Die eigene Präsenz und Kommunikation steigern

14. und 21.06.2018: Welcher Job passt zu mir - **Stärkenanalyse** und **Berufseinstiegsplanung**

03.07.2018: Wie ich im Internet sichtbar werde: Mehr Erfolg mit **Blog** und **Social Media**


25.-26.07.2018: **BWL-Grundlagen** verstehen und umsetzen

17.-19.09.2018: Basic in **Business Competence**

24.-25.09.2018: **Reden schreiben**: Erfolgreiche Reden effizient entwerfen

---


05. April 2018
Doktorhut-alles gut?! – Dr. Nadine Chmura
19



UNIVERSITÄT **BONN** CAREER CENTER

## AUSWAHL WORKSHOPS CAREER CENTER



17.05.2018: **Berufsorientierung** für Studierende und Promovierende. Was kommt nach der Uni?

28.06.2018: Fit ins **Vorstellungsgespräch**

18.07.2018: **Assessment-Center-Training**: Erfolgreich und professionell ins Assessment-Center

05.12.2018: **Karrieretag** des Career Centers

Seminarangebot

[www.careercenter.uni-bonn.de](http://www.careercenter.uni-bonn.de)

---

05. April 2018
Doktorhut-alles gut?! – Dr. Nadine Chmura
20




## IHRE ANSPRECHPARTNER IM ARGELANDER COMPETENCE CENTER

---



**Bonner Graduiertenzentrum** alle überfachlichen Fragen zur Promotion  
[www.promotion.uni-bonn.de](http://www.promotion.uni-bonn.de)

---



**Career Center** Fragen zur Berufsorientierung und zum Berufseinstieg  
[www.careercenter.uni-bonn.de](http://www.careercenter.uni-bonn.de)

---



**Personalentwicklung** Coaching und Beratung für Mitarbeitende  
[www.pe-karriere.uni-bonn.de](http://www.pe-karriere.uni-bonn.de)

---

**7.1**

**Förderberatung** Antragsberatung für Postdocs und Professoren  
[www.uni-bonn.de/forschung](http://www.uni-bonn.de/forschung)

---

**7.2**

**Förderung des wissenschaftlichen Nachwuchses**  
 Unterstützungsangebote für den wissenschaftlichen Nachwuchs  
[www.uni-bonn.de/forschung](http://www.uni-bonn.de/forschung)

---

05. April 2018
Doktorhut-alles gut?! – Dr. Nadine Chmura
21




## IHRE ANSPRECHPARTNER IM ARGELANDER COMPETENCE CENTER

---



**Bonner Zentrum für Hochschullehre** Angebote rund um die Lehre  
[www.uni-bonn.de/forschung](http://www.uni-bonn.de/forschung)

---

**7.1.**

**Dual Career Service** Unterstützungsangebote für den Partner  
[www.dual-career.uni-bonn.de](http://www.dual-career.uni-bonn.de)

---



**Gleichstellungsbüro** Angebote für Wissenschaftlerinnen  
[www.gleichstellung.uni-bonn.de](http://www.gleichstellung.uni-bonn.de)

---



**Familienbüro** Angebote für Eltern und pflegende Angehörige  
[www.familienbuero.uni-bonn.de](http://www.familienbuero.uni-bonn.de)

---



**Welcome Center** Unterstützung für internationale Forschende  
[www.welcome-center.uni-bonn.de](http://www.welcome-center.uni-bonn.de)

---

05. April 2018
Doktorhut-alles gut?! – Dr. Nadine Chmura
22



**Vielen Dank für Ihre Aufmerksamkeit.**

Wenn Sie über aktuelle Ausschreibungen informiert werden möchten, abonnieren Sie den Bonn Doctoral Bulletin:  
**[www.bgznewsletter.uni-bonn.de](http://www.bgznewsletter.uni-bonn.de)**

**Dr. Nadine Chmura**

Dezernat 7 – Forschung, Abt. 7.2. Förderung des wissenschaftlichen Nachwuchses  
[www.uni-bonn.de/forschung](http://www.uni-bonn.de/forschung)