

# Karriereplanung – gewusst wie!

## Rollen Sie den roten Teppich für sich aus

---

*Doktorhut alles gut*  
Universität Bonn  
19. Mai 2016

**Petra van Heek**  
**Karriereberaterin**



# Gute Nachrichten für Sie ...

---

„Wer Naturwissenschaften studiert, möglichst noch promoviert hat, wird auch **langfristig keine Probleme haben, einen Job zu finden**. Und das gilt für nahezu alle Fachrichtungen der Naturwissenschaften.“  
([www.academics.de](http://www.academics.de))

„Wer Biologie, Chemie oder Physik studiert hat, zählt zu den **begehrtesten Spezies** auf dem Arbeitsmarkt“ ([www.academics.de](http://www.academics.de))

**Sie gehören zu den begehrtesten  
Nachwuchskräften Deutschlands!  
Promotion lohnt sich!**

Einstiegsgehalt Naturwissenschaftler/innen  
rund **48.000 Euro** mit Promotion **55.300  
Euro**

# Was heißt für Sie Karriere?

---

Geld

Positionen

Anzahl Mitarbeitende

Budgetvolumen

Dienstwagen

Rolle / Verantwortung

Einfluss / Macht

Sichtbarkeit/  
Anerkennung

Entwicklung

Sinnhaftigkeit

# Agenda

---

1. Karriereplanung warum überhaupt?
2. Wissenschaftlicher Nachwuchs in Deutschland – ein paar Zahlen
3. Ihr roter Teppich
  - Überblick Karrierewege
  - Persönliche Präferenzen
  - Kompetenzen/ Stärken und Entwicklungsfelder
  - Mittel und Wege

# Karriereplanung für den wissenschaftlichen Nachwuchs – Warum überhaupt?

---

**Wissenschaftskarrieren sind herausfordernd und verknüpft mit hohem Maß an Unsicherheiten**

6000 Promovierende/Jahr, limitierte Anzahl an Professuren und festen Stellen, befristete Beschäftigungsverhältnisse

**„Verweilen“ im Wissenschaftssystem ist kein Erfolgskonzept**

WissZeitVG, Anforderungen von Arbeitgebern in Wirtschaft und im öffentlichen Bereich

**Es macht Sinn, über den Übergang in die nächste Karrierephase nach zu denken**

Karrierewege haben unterschiedliche Anforderungen und Rahmenbedingungen

# Nachwuchswissenschaftler/innen in Deutschland - ein paar Zahlen -

---

## Berufliches Ziel von Nachwuchswissenschaftler/innen in 10 Jahren

20 %	Professor/in
38 %	Wissenschaftler/in
30 %	Wirtschaft Forschung & Entwicklung
12%	Tätigkeit ohne Bezug zur Wissenschaft

## 75% verlassen das Wissenschaftssystem nach der Promotion

Befragung Stifterverband für die Deutsche Wirtschaft: Personalentwicklung für den wissenschaftlichen Nachwuchs. 2013

- 6000 Doktoranden und Postdocs aus unterschiedlichen Fachdisziplinen
- 376 Unis und außeruniversitären Forschungseinrichtungen
- Altersdurchschnitt: 32 Jahre

# Nachwuchswissenschaftler/innen in Deutschland - ein paar Zahlen -

---

## Nachwuchswissenschaftler/innen verlassen das Wissenschaftssystem aus folgenden Gründen:

- 76 % schlechte **Beschäftigungsperspektiven**
- 70 % mangelnde **Beschäftigungssicherheit**
- 68 % bessere **Verdienstmöglichkeiten** außerhalb
- 35 % wenig Unterstützung bzgl. **berufliche Entwicklung**
- 32 % hohe **Mobilitätanforderungen** in wissenschaftlichen Laufbahnen
- 23 % hohe **Arbeitsbelastung** in der Wissenschaft

Befragung Stifterverband für die Deutsche Wirtschaft: Personalentwicklung für den wissenschaftlichen Nachwuchs. 2013

- 6000 Doktoranden und Postdocs aus unterschiedlichen Fachdisziplinen
- 376 Unis und außeruniversitären Forschungseinrichtungen
- Altersdurchschnitt: 32 Jahre

# Ihr roter Teppich

---

Karriereweg bzw.  
Karriereziel

Individuelle Präferenzen

Stärken / Kompetenzen /  
Entwicklungsfelder

Mittel und Wege



Wo will ich hin?  
Welches Tätigkeitsfeld welche  
Organisation kann ich mir  
vorstellen?

Was ist mir wichtig?  
Worauf möchte ich Rücksicht  
nehmen?

Was sind meine Stärken /  
Kompetenzen und was meine  
Entwicklungsfelder?

Welche Strategie verfolge ich  
und was sind konkrete  
nächste Schritte?



# Ihr roter Teppich

---

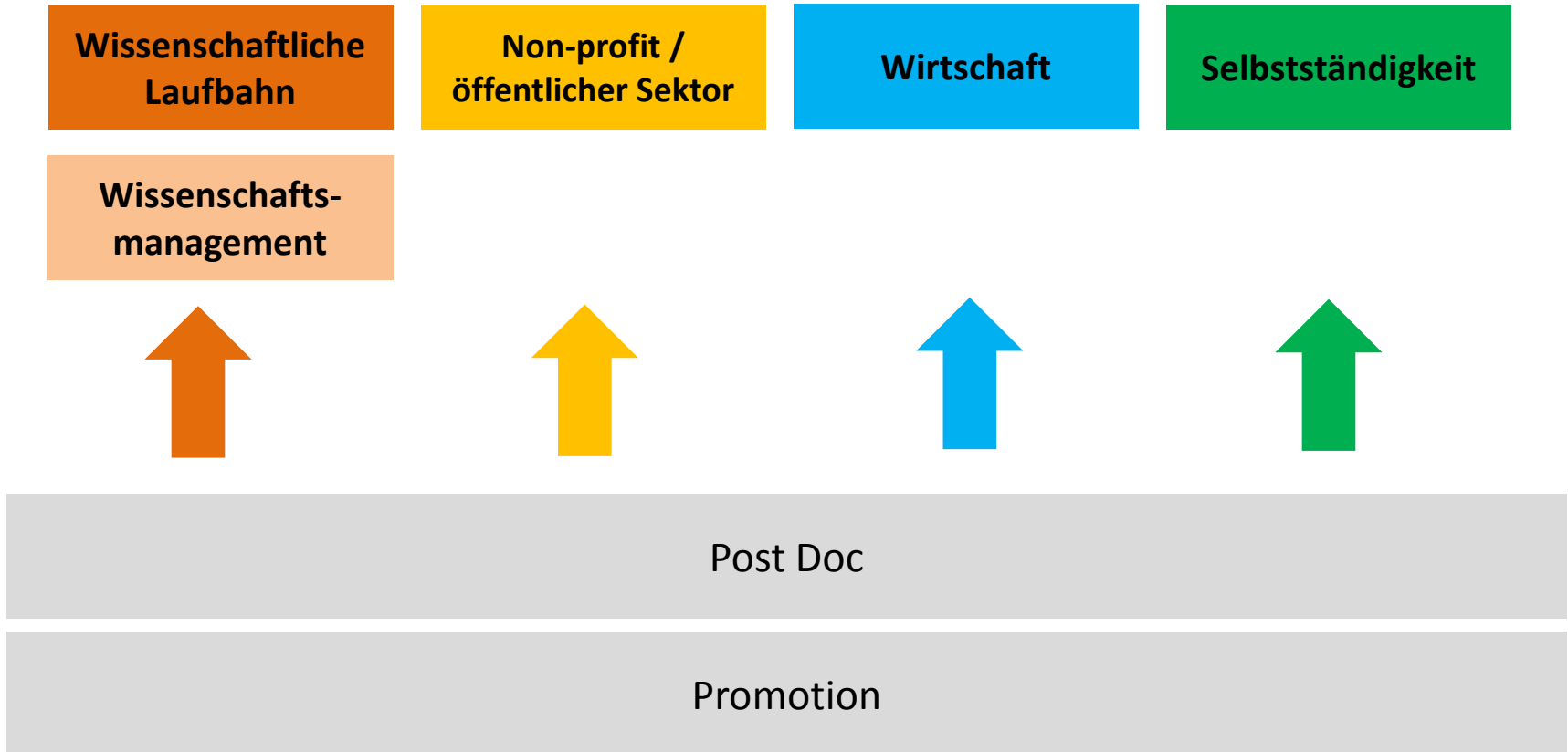
Karriereweg bzw.  
Karriereziel

Wo will ich hin?  
Welches Tätigkeitsfeld welche  
Organisation kann ich mir  
vorstellen?



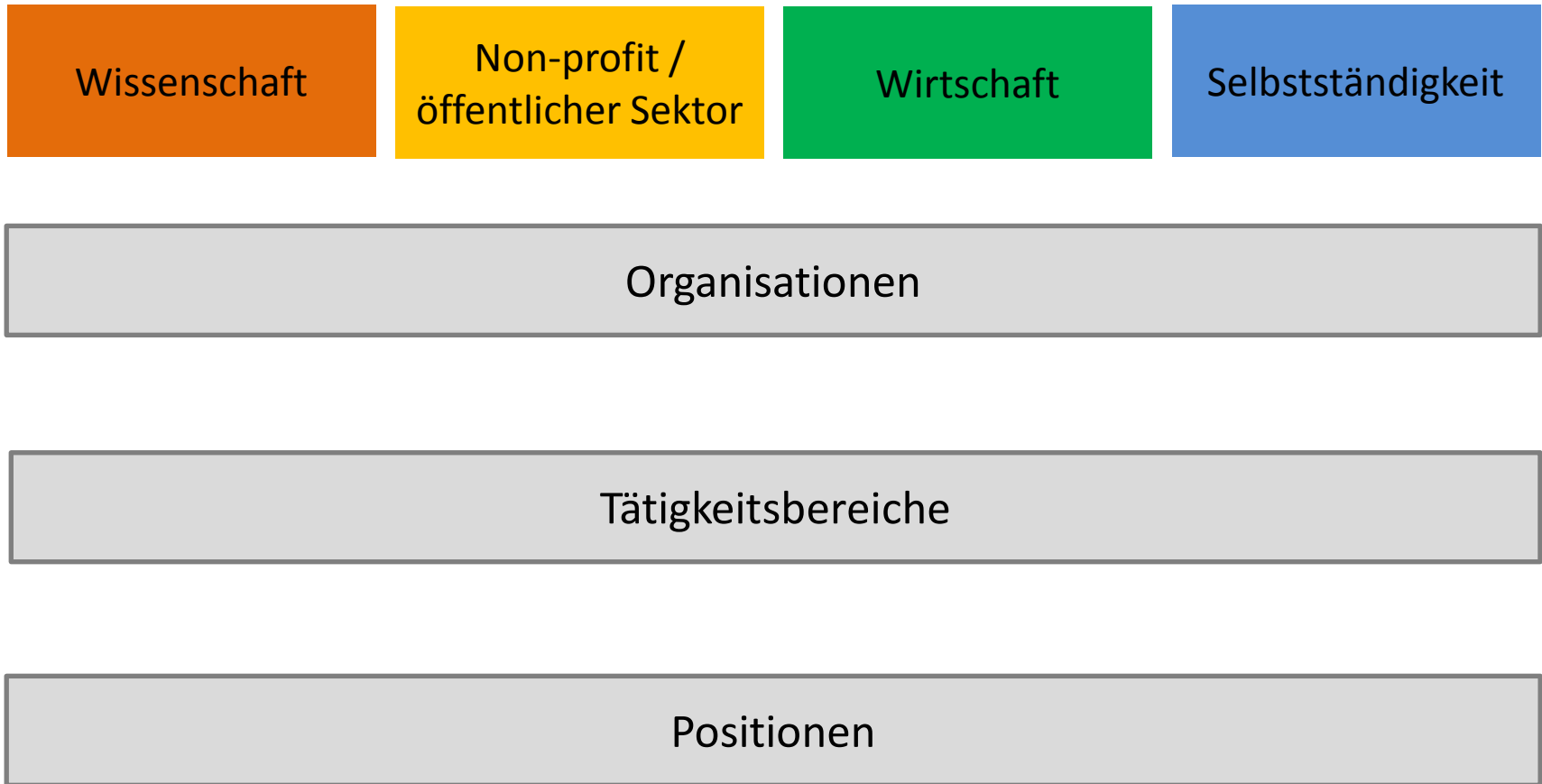
# Übersicht Karrierewege

---



# Systematik zu möglichen Karrierewegen

---



# Organisationen

---

Wissenschaft

Non-profit Org./  
öffentlicher Sektor

Wirtschaft

Selbstständigkeit

**Universitäten**

**Fachhochschulen**

**außeruniversitäre  
Forschungs-  
einrichtungen**

- MPG
- Helmholtz
- Leibnitz
- Fraunhofer

**Ministerien**

**NGOs**

**Kammern**

**Verbände**

**Vereine**

**Stiftungen**

**Schulen**

**Großunternehmen**

**KMUs**

**Branchen**

**Freiberufler**

**GmbH, GbR**

**Spin-off**

# Tätigkeitsbereiche

---

Wissenschaft

**Forschung & Lehre**

**Anwendung & Entwicklung**

**Wissenschaftsmanagement**

Non-profit/  
öffentlicher Sektor

**Fachreferat**

**Gremienarbeit**

**Programmbetreuung**

**Weiterbildung / Unterricht**

Wirtschaft

**Forschung & Entwicklung**

**Management**  
Produkt, Qualität, Risiko,...

**PR / Marketing / Vertrieb**

Selbstständigkeit

**Produktion**

**Dienstleistung**

**Beratung/Training**

# Positionen

---

Wissenschaft

**Professor**  
**Lecture**  
**Akademischer Rat**

**Referent/in**  
**Projektleiter/in**  
**Programm-**  
**koordinator/in**  
**Leiter/in Abteilung**

Non-profit  
öffentlicher Sektor

**Leiter/in Abteilung**  
**Referent/in**  
**Projektleiter/in**  
**Programm-**  
**koordinator/in**

Wirtschaft

**Projektmanager/in**  
**Produktmanager/in**  
**Expert**  
**Researcher**  
**Leiter/in Abteilung**

Selbstständigkeit

**Freiberufler/in**  
**Geschäftsführer/in**  
**Teilhaber**

# Ihr roter Teppich

---

Individuelle Präferenzen

Was ist Ihnen wichtig?  
Worauf möchten Sie Rücksicht nehmen?



# Persönliche Präferenzen – wo verorten Sie sich?

---

	0	10
Beschäftigungssicherheit	_____	_____
Verdienstmöglichkeiten	_____	_____
Entwicklungsmöglichkeiten	_____	_____
Mobilität	_____	_____
Vereinbarkeit Beruf & Privatleben	_____	_____



# Persönliche Präferenzen – Wo verorten Sie sich?

---

Gewinn	_____	Erkenntnis
Freiraum	_____	Struktur
Teampayer	_____	Einzelkämpfer
Arbeit	_____	Freizeit

# Ihr roter Teppich

---

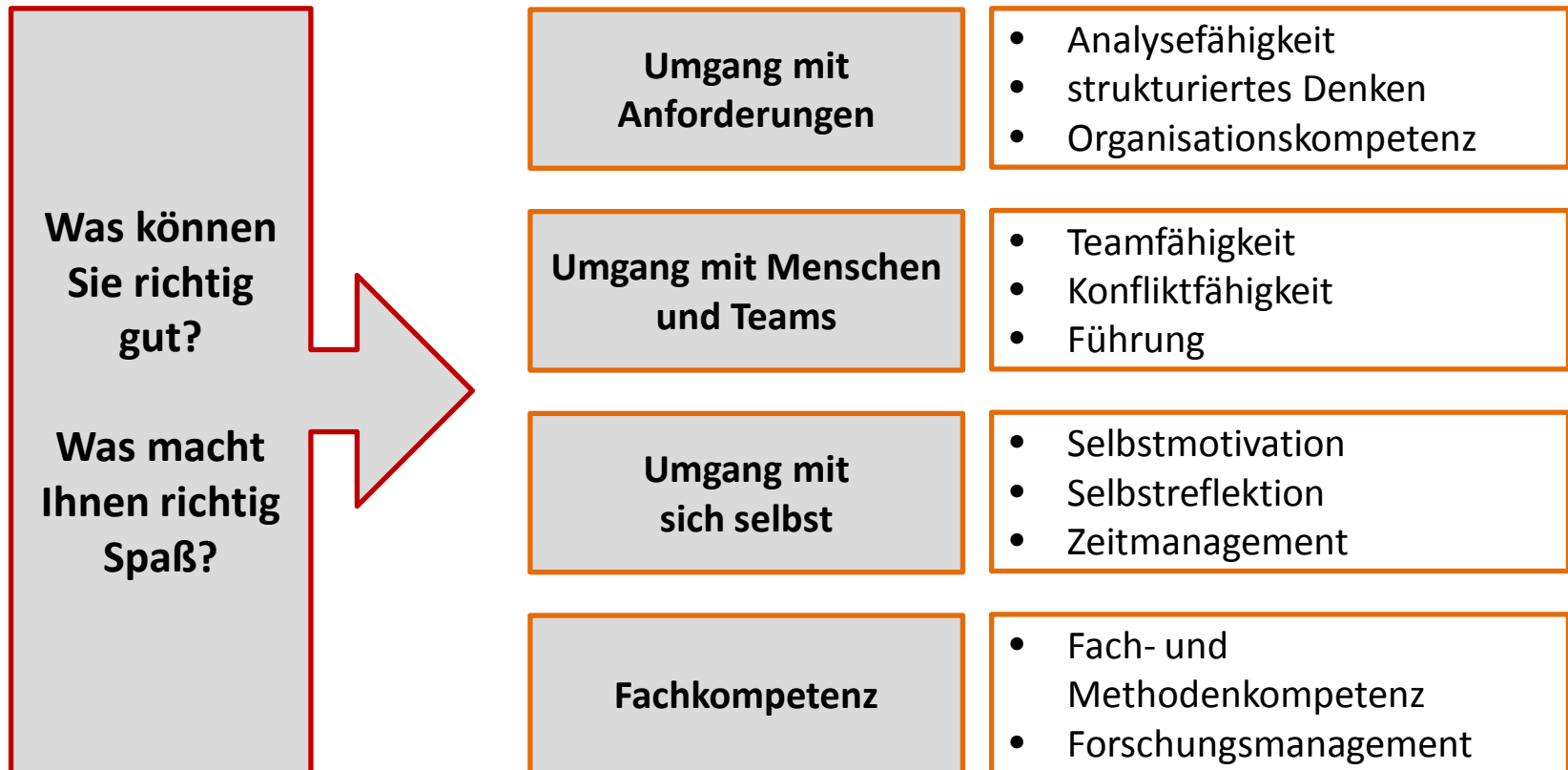
Stärken / Kompetenzen und  
Entwicklungsfelder

Was sind Ihre Kernkompetenzen und was Ihre  
Entwicklungsfelder?



# Wo liegen Ihre Stärken und Kompetenzen – Was sind Entwicklungsfelder?

---



# Ihr roter Teppich

---

Mittel und Wege

Welche Strategie verfolgen Sie und was sind konkrete nächste Schritte?



# Mittel und Wege

---

**Bewerbungsphase vorbereiten**

professionelle Unterlagen,  
Bewerbungstraining,  
Coaching

**Profil schärfen**

Zusatzqualifikationen,  
Praktika,  
aktuelle Tätigkeit nutzen

**Netzwerke ausbauen und nutzen**

academics.de, kununo  
Xing, LinkedIn  
Homepages  
Freunde, Familie,...  
Zeitschriften

**Informationen einholen**

# Wie sieht Ihr roter Teppich aus?

---

Karriereweg bzw.  
Karriereziel

Folgendes kann ich mir  
vorstellen ...

Individuelle Präferenzen

Für mich ist wichtig ...

Stärken / Kompetenzen  
Entwicklungsfelder

Meine Stärken /  
Kompetenzen und  
Entwicklungsfelder sind

Mittel und Wege

Als nächstes werde ich...



# Motivation für Ihre Karriereplanung

---



Es gibt vieles, was Sie für Ihre **Karriereplanung und -entwicklung** tun können!

Entwickeln Sie ihr **individuelles Profil**

Lassen Sie sich von **Best practice Beispielen** inspirieren!

# Vielen Dank für Ihre Aufmerksamkeit

---

Ich wünsche Ihnen viel Erfolg bei Ihrer Karriereplanung  
und Ihrer weiteren beruflichen Entwicklung

Petra van Heek

[www.petra-van-heek.de](http://www.petra-van-heek.de)