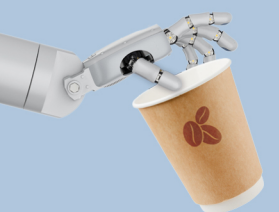




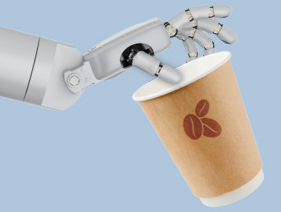
# Das Abfall ABC



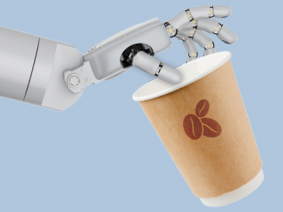
ABFALLART	PAPIER	GELBE TONNE (DSD)	RESTABFALL (LÄUFT ÜBER VORSORTIERUNG DER KOMMUNE)	TIPPS ZUR VERMEIDUNG/ALTERNATIVEN	SONSTIGES
Abdeckplane			●		
Ablagekorb (Plastik)			●		
Abschminktücher			●	wiederverwendbares Tuch aus Stoff	
Akkus					Firma "erp" bis 500g Sammelbox, größer: separate Anmeldung Abt. 4.1.
Akten zur Vernichtung (personenbezogene Daten)					Entsorgungsrichtlinie beachten; Entsorgungsantrag bei Abt. 4.1.
Aktenordner (leer)	● (aus Papier)		● (Kunststoff)		
Altes Brot			● (falls vorhanden: grüne Biotonne)		
Altmetall					Metallcontainer, wenn nicht vorhanden Sperrmüll
Alufolie ("Hausgebrauch")		●	● (bei starker Verschmutzung)	Bienenwachstücher oder wiederverwendbare Dose nutzen	Achtung: Bei Kontakt mit chemischen Stoffen Entsorgungsrichtlinie beachten; siehe Alufolie "Laborgebrauch"
Alufolie ("Laborgebrauch")					Spezialabfallbehälter; Achtung: Bei Kontakt mit chemischen Stoffen Entsorgungsrichtlinie beachten
Asche (kalt)			●		spezielle Mülltonnen
Babynahrungsgläser		● (Deckel aus Metall)			Glascontainer
Backpapier			●	Dauerbackfolie	
Bananenschale			● (falls vorhanden: grüne Biotonne)		
Bastelreste	● (falls Papier)		● (falls verschmutzt)		
Batterien				wiederaufladbare Batterien	Sammelbox meist bei den Hausmeistern, Bei Lithium Pole abkleben
Bekleidung				Second Hand oder Stoffreste als Lappen	Altkleidercontainer



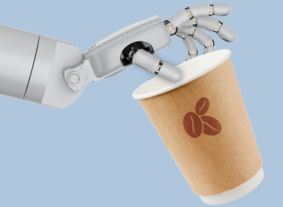
ABFALLART	PAPIER	GELBE TONNE (DSD)	RESTABFALL (LÄUFT ÜBER VORSORTIERUNG DER KOMMUNE)	TIPPS ZUR VERMEIDUNG/ALTERNATIVEN	SONSTIGES
Bleistifte			●		
Blumenerde			● (falls vorhanden: grüne Biotonne)		
Bonbonpapier	● (falls Papier)	● (falls Kunststoff)			
Briefumschläge	● (Papierumschlag)	● (Fensterfolie)		für Hauspost: wiederverwendbare Umschläge	
Brötchentüte	●		● (falls verschmutzt)	Brotdose aus Metall oder Plastik	
Bücher	●		● (Kunststoffband)	weiterverschenken oder gebraucht verkaufen	
Büroklammern			●		
CDs/DVDs					E-Schrott; ggfs. Daten unkenntlich machen (z.B. zerschneiden)
Chipstüte			●		
Coffee-to-go Becher			● (falls beschichtet)	Mehrweg-Becher; z.B. LogiCup des Studierendenwerks	
Collegeblöcke	● (Papier)				
Deodorant			●		
Deoroller			●		
Deosticks			●		
Desinfektionsmittelflaschen (leer)			●		
Dosen			● (Pfandfrei)		Pfandsammelstation (Mehrweg)
Druckerpatrone					Rückgabe in Spezi alsammelkörben bzw. direkt beim Lieferanten/Verkäufer
Dübel			●		
E-Zigaretten					Elektroschrott; beim Wertstoffhof/Händler/Baumarkt abgeben
Edding/Filzstift			●		Oder in einer Edding-Sammelbox an verschiedenen Standorten



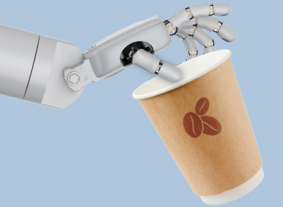
ABFALLART	PAPIER	GELBE TONNE (DSD)	RESTABFALL (LÄUFT ÜBER VORSORTIERUNG DER KOMMUNE)	TIPPS ZUR VERMEIDUNG/ALTERNATIVEN	SONSTIGES
Eierkarton	● (falls Papier)	● (falls Kunststoff)			
Einkaufstüte	● (falls Papier)	● (falls Kunststoff)		Stofftasche oder Jutebeutel	
Einmalhandschuhe			●		BM- getrennt nach organisch oder anorganischen Stoffen; Achtung: Bei Kontakt mit chemischen Stoffen Entsorgungsrichtlinie beachten
Einweggeschirr	● (saubere Papier-/Holzteile)		● (bei starker Verschmutzung)	wiederverwendbares Geschirr oder Porzellan	
Einwegverpackungen (z.B. to-go Essen)		● (löffelrein)	●	Mehrwegalternativen nutzen (viele Anbieter unterstützen dies); Essen selbst in Dose mitbringen	
Eisverpackung	● (Karton)	● (Kunststoff)			
Elektronik					aus der Uni E-Schrott Gitterbox (privat: Wertstoffhof oder Abgabe in Elektronikgeschäft oder Baumarkt)
Essensreste			●	Reste einpacken und mitnehmen, z.B. in Brotdose	
Fallobst			● (eigentlich Biotonne)	Fallobst, das nicht mehr ganz ansehnlich ist, eignet sich häufig noch zur Weiterverarbeitung, etwa als Marmelade	
Feuerzeug		● (restentleert)			Feuerzeuge, die noch Gas enthalten, beim Schadstoffmobil oder auf dem Wertstoffhof abgeben
Filzstift/Edding			●		Oder in einer Edding-Sammelbox an verschiedenen Standorten; Sammelbox bei Abt. 4.1. bestellbar
Flasche PET (pfandfrei)		●		Pfandflasche oder Mehrwegbehälter nutzen; Leitungswasser trinken	
Flaschenverschluss		● (bei Einweg)		Pfandflasche oder Trinkflasche nutzen; Leitungswasser trinken	bei Mehrweg an der Flasche lassen



ABFALLART	PAPIER	GELBE TONNE (DSD)	RESTABFALL (LÄUFT ÜBER VORSORTIERUNG DER KOMMUNE)	TIPPS ZUR VERMEIDUNG/ALTERNATIVEN	SONSTIGES
Fleischreste			●		
Flyer	● (falls unbeschichtet)		● (falls beschichtet)		
Folien			●		
Fotos			●		
Frischhaltefolie		●			Bienenwachstücher oder Dosen
Gemüseabfälle			● (falls vorhanden: grüne Biotonne)		
Geschenkbund			●		Geschenke kreativ verpacken, z.B. mit Zeitung oder Stoffresten
Geschenkpapier	● (falls unbeschichtet)		●		Geschenke kreativ verpacken, z.B. mit Zeitung oder Stoffresten
Getränkedosen		● (bei Einweg)			wiederverwendbare Trinkflasche verwenden; Leitungswasser trinken bei Mehrweg Pfandrückgabe
Glasflaschen					Altglascontainer oder bei Mehrweg Abgabe im Supermarkt
Gummihandschuhe			●		
Haargummi/-klammern			●		
Haftnotizen	●				Whiteboard mit löschbarem Marker; digitale Notizen
Handcreme-Verpackung (leer)	● (Karton)	● (Kunststoff)			
Handy					Uni: Sammlung Diensthandys durch Dez. 2 (privat: Sammelbox oder Abgabe beim Wertstoffhof/Händler/Baumarkt) noch funktionsfähige Geräte können weitergegeben werden
Hygieneartikel			●		
Isolierband			●		
Joghurtbecher	● (falls Papiermanschette)	● (Deckel lösen)			

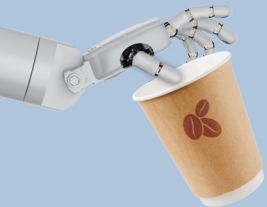


ABFALLART	PAPIER	GELBE TONNE (DSD)	RESTABFALL (LÄUFT ÜBER VORSORTIERUNG DER KOMMUNE)	TIPPS ZUR VERMEIDUNG/ALTERNATIVEN	SONSTIGES
Kabelbinder			●		
Kaffeefilter			● (falls vorhanden: grüne Biotonne)		
Kaffeesahnedöschen		●		größere Verpackungseinheit kaufen statt kleine Einzelportionen	
Kaffeesatz			● (falls vorhanden: grüne Biotonne)	Kaffeesatz als biologischer Dünger	
Kaffeevakuumverpackung		●			
Kalender (alt)	● (falls unbeschichtet)				
Kassenzettel	● (falls Papier)		● (falls beschichtet)		
Kaugummi			●		
Kaugummi- verpackung		●			
Kerzen			●	LED-Kerzen als Alternative	
Klarsichtfolie/- hülle			●		
Klebeband			●		
Klebestift		●			flüssiger Klebstoff: Wertstoffhof
Knochen vom Hähnchen o.Ä.			●		
Kondome			●		
Konservendosen		●			
Kronkorken		●			
Küchenrolle (verschmutzt)			●	auswaschbaren Lappen	
Kugelschreiber			●	Mine ersetzen	Sammelbox Edding
Laminierte Blätter			●	Blätter möglichst nicht laminieren oder Klarsichthülle verwenden, so kann getrennt entsorgt werden	
Leuchtmittel				langlebigere LED-Leuchten	Uni: LED & Energiesparlampen in Sammelkarton Leuchtstoffröhren ( privat: Wertstoffhof/Händler/Baumarkt abgeben)

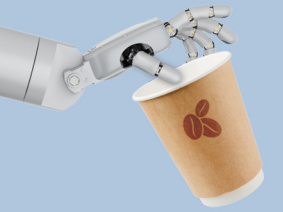




ABFALLART	PAPIER	GELBE TONNE (DSD)	RESTABFALL (LÄUFT ÜBER VORSORTIERUNG DER KOMMUNE)	TIPPS ZUR VERMEIDUNG/ALTERNATIVEN	SONSTIGES
Lineal			●		
Menstruationsartikel			●	Alternativen: Menstruationstasse, Periodenunterwäsche usw.	
Metall Dosen		●			
Milchkarton		●			
Müsliriegelverpackung	● (falls Papier)	● (falls Kunststoff)			
Netze von Zitrusfrüchten und Gemüse		●		unverpackt einkaufen; wiederverwendbare Beutel	
Obstschalen			● (falls vorhanden: grüne Biotonne)		
Packpapier	●				
Papier, Ausdrücke	●			Fehldrucke und altes Papier als Schmierzettel verwenden; Doppelseitig drucken; nur drucken, was wirklich benötigt wird	
Papierhandtücher			●	waschbares Stoffhandtuch	
Papierservietten (benutzt)			●		
Pflaster			●		
Pinselfel			●		
Pizzakarton	●		● (starke Verschmutzung)		
Plastikbecher (z.B. Smoothies)		●		Mehrwegalternative nutzen	
Plastiktüte		●		Mehrweg-Tasche, Jutebeutel	
Prospekthüllen		●			
Putzlappen			●		
Radiergummi			●		
Regenschirm			●		
Schaumgummi			●		
Schmierpapier	●				
Schnellhefter			●		



ABFALLART	PAPIER	GELBE TONNE (DSD)	RESTABFALL (LÄUFT ÜBER VORSORTIERUNG DER KOMMUNE)	TIPPS ZUR VERMEIDUNG/ALTERNATIVEN	SONSTIGES
Schokoriegelverpackung	● (falls Papier)	● (falls Kunststoff)			
Schwamm			●		
Schwammtücher			●		
Seifenspender Einweg		● (restentleert)	● (mit Seife)	wiederauffüllbaren Spender verwenden	
Sekundenkleber		● (leer)			Schadstoffmobil
Semesterausweis	●				
Senftube (leer)		●			
Shampooflasche (leer)		●		festes Shampoo	
Spraydose		● (kein Gasdruck mehr drauf)			mit Resten (auch Gas!) Schadstoffmobil
Staubsaugerbeutel			●		
Stiftstummel			●		
Styropor		●			
Suppentüten		●			
Süßigkeitenverpackung		●			
Tablettenverpackungen, Blister (leer)	● (Papierverpackung)	●			Bei Medikamentenresten: Entsorgungsrichtlinie (Link!)
Tackernadeln			●	Tacker nutzen, die ohne Metall auskommen und das Papier in sich falten	
Taschentuch			●		
Teebeutel			● (falls vorhanden: grüne Biotonne)		
Teelicht		● (leer)		LED-Licht	
Tesafilm		● (innere Rolle)	● (Tesafilm)		
Tetrapak		●			
Textmarker			●	Buntstifte	Sammelbox Edding





ABFALLART	PAPIER	GELBE TONNE (DSD)	RESTABFALL (LÄUFT ÜBER VORSORTIERUNG DER KOMMUNE)	TIPPS ZUR VERMEIDUNG/ALTERNATIVEN	SONSTIGES
Tintenpatrone			●	Füller mit aufziehbarer Tinte oder alternativer Stift	
Tomatenmarktube (leer)		●			
Toner					Rückgabe in Spezi- alsammelkörben bzw. direkt beim Verkäufer (z.B. Ly-reco)
Umverpackungen		●			
Unterlagen; Kopien	●				
Verbandsmaterial		(Plastikverpa- ckung)	(gebraucht)		
Verpackung für Essen (Einweg)	(Papier, sauber)	(Plastik/Styropor)	(stark ver- schmutzt)	Mehrweg-System verwenden oder Dose selbst mit- bringen; unver- packtes Obst und Gemüse einkaufen	
Watte, Watte pads			●	wiederverwend- bare Tücher/Pads aus Stoff o.Ä.	
Wattestäbchen			●		
Whiteboard- Marker			●	wiederbefüllbare Marker verwen- den	Sammelbox Edding
Windel			●		
Zahnbürste			●		
Zahnpastatube		(leer)	●		
Zahnseide			●		
Zeitschrift	●				
Zigarettschach- tel	(Papier)	(Plastik)			
Zigarettenstum- mel			●	mit dem Rauchen aufhören	
Zollstock			●		

