

Karriereplanung gewusst wie – Rollen Sie Ihren roten Teppich aus

Doktorhut – alles gut?!

Alternative Karrierewege nach der Promotion in den Naturwissenschaften

Universität Bonn - 13. Juni 2019

Petra van Heek

Karriere & Entwicklung
Beratung – Training – Coaching

Gute Nachrichten für Sie ...

„Wer Naturwissenschaften studiert, möglichst noch promoviert hat, wird auch langfristig keine Probleme haben, einen Job zu finden.“

„Wer Biologie, Chemie oder Physik studiert hat, zählt zur begehrtesten Spezies auf dem Arbeitsmarkt.“

Einstiegsgehalt
Naturwissenschaftler/innen
rund 48.000 Euro
mit Promotion 55.300 Euro

Sie gehören zu den begehrtesten
Nachwuchskräften Deutschlands!
Promotion lohnt sich!

Karriereplanung für Akademiker – warum überhaupt?



- Verhältnis Promovierte zu Dauerstelle 10 : 1
- Professur: komplexes Anforderungsprofil, lange Phase der Befristung
- Wenig alternative Positionen mit langfristiger Beschäftigungsperspektive im Wissenschaftssystem
- „Verweilen“ im Wissenschaftssystem ist kein Erfolgskonzept
- Arbeitsmarkt außerhalb: vielfältige spezifische Anforderungen und Rahmenbedingungen

Karriereplanung – wie geht denn das?

Individuelle Präferenzen

Was ist mir wichtig?
Worauf möchte ich Rücksicht nehmen?

Karriereziel

Wo will ich hin?
Welches Tätigkeitsfeld und welche Organisation
kann ich mir vorstellen?

Stärken & Entwicklungsfelder

Was sind meine Stärken /
Kompetenzen und was meine
Entwicklungsfelder?

Mittel & Wege

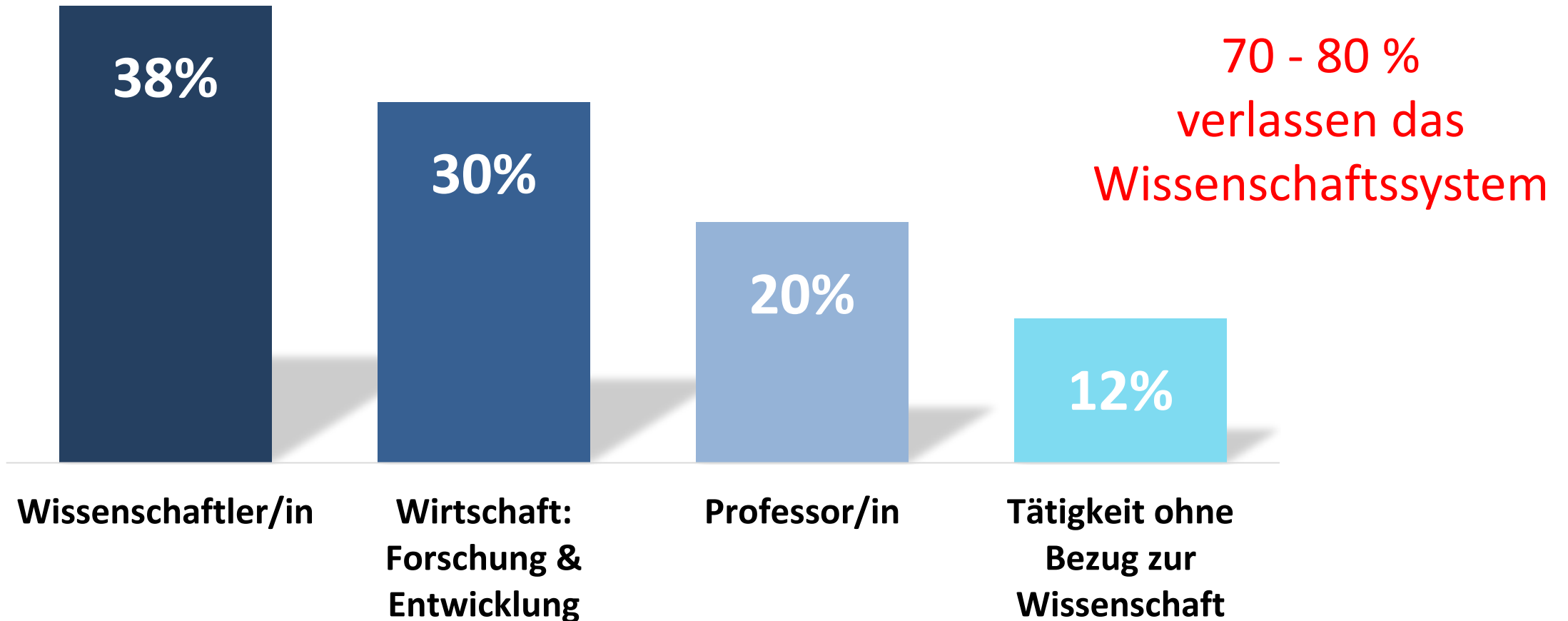
Welches Karriereziel
verfolge ich und was sind
konkrete nächste Schritte?

Individuelle Präferenzen

Was verbinden Sie mit dem Begriff Karriere ?



Berufliches Ziel von Wissenschaftler/innen



Quelle: Befragung Stifterverband für die Deutsche Wirtschaft: Personalentwicklung für den wissenschaftlichen Nachwuchs. 2013

- 6000 Doktoranden und Postdocs aus unterschiedlichen Fachdisziplinen
- 376 Unis und außeruniversitären Forschungseinrichtungen
- Altersdurchschnitt: 32 Jahre

Nachwuchswissenschaftler/innen verlassen das Wissenschaftssystem aus folgenden Gründen:

76% schlechte
Beschäftigungsperspektive

70% mangelnde
Beschäftigungssicherheit

68% bessere Verdienstmöglichkeiten außerhalb

62% wenig Unterstützung
in der beruflichen Entwicklung

32% hohe
Mobilitätsanforderungen

23% hohe Arbeitsbelastung

Quelle: Befragung Stifterverband für die Deutsche Wirtschaft: Personalentwicklung für den wissenschaftlichen Nachwuchs. 2013

- 6000 Doktoranden und Postdocs aus unterschiedlichen Fachdisziplinen
- 376 Unis und außeruniversitären Forschungseinrichtungen
- Altersdurchschnitt: 32 Jahre

Individuelle Präferenzen

Was ist Ihnen wichtig?

0 5 10

Beschäftigungssicherheit



Verdienstmöglichkeiten



Entwicklungsmöglichkeiten



Vereinbarkeit

Privatleben & Beruf

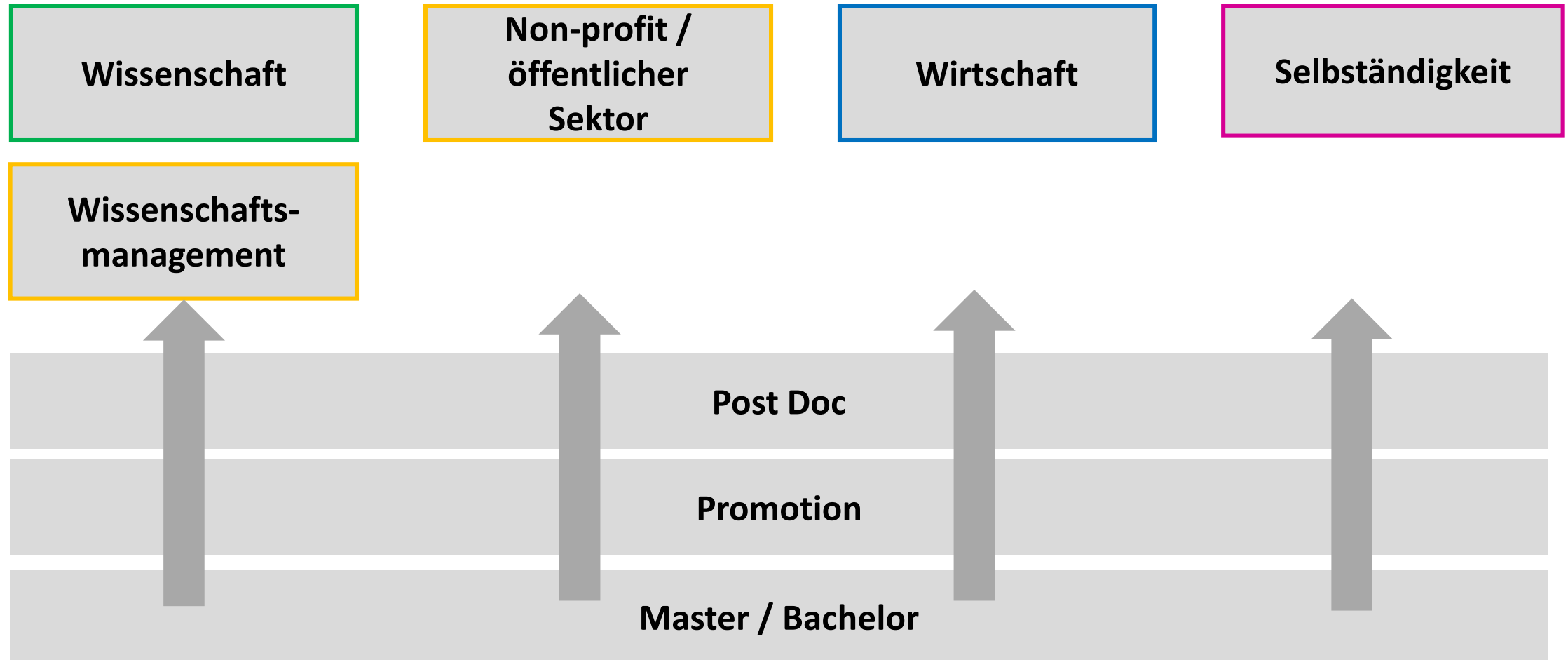


Position & Reputation



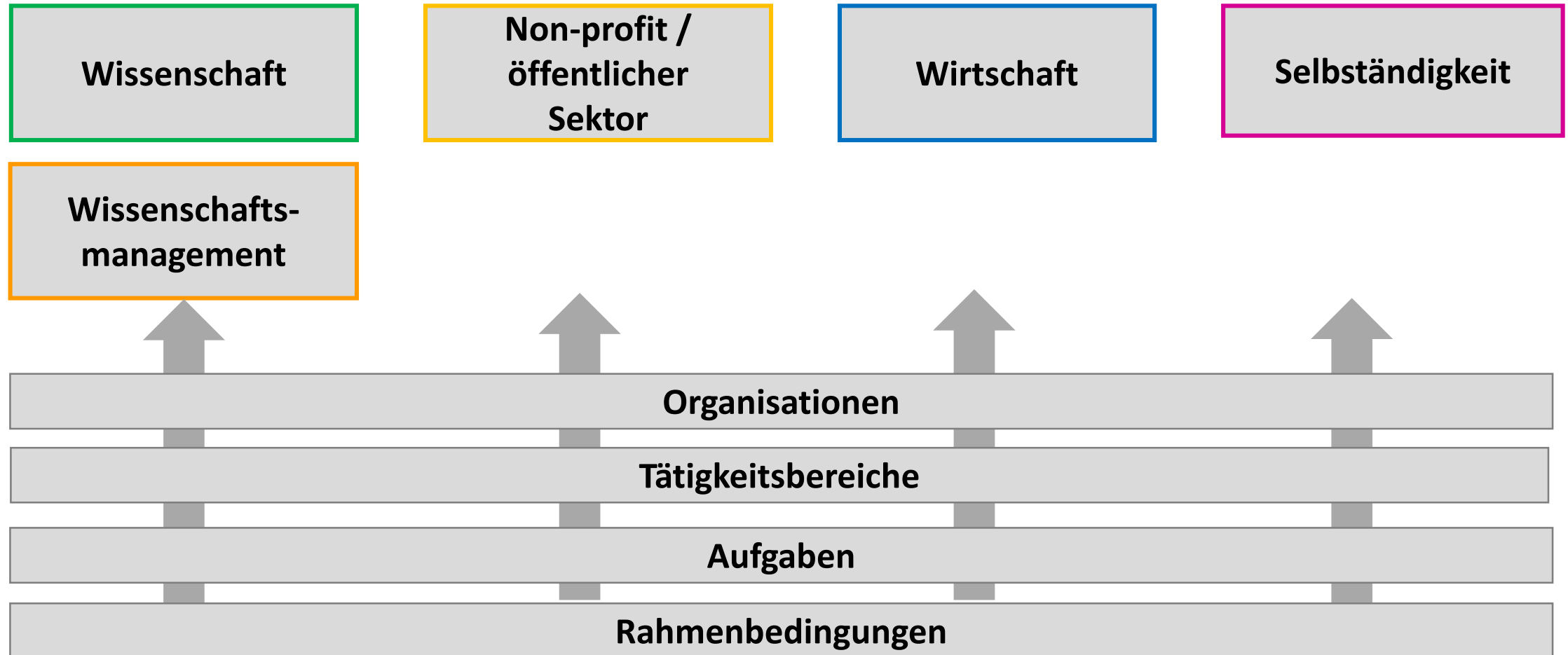
Wo liegen
Sie oberhalb
von 7 ?

Übersicht Karrierewege



Übersicht Karrierewege

Unterschiedliche Perspektiven zur Orientierung



Karriereweg Wissenschaft – UNI /FH

Forschen zum Erkenntnisgewinn

Organisationen

Universitäten & Fachhochschulen

Tätigkeitsbereiche

Forschung & Lehre

Aufgaben

- Forschungsfeld besetzen, Forschungsprojekte durchführen,
- Drittmittel einwerben, Publizieren, Vorträge, Führung & Management
- Betreuung Nachwuchswissenschaftler/innen, Lehre, Gremienarbeit,

Rahmenbedingungen

Freiheit für eigene Forschung, hohe Reputation, lange Phase in Befristung und Unsicherheit, hoher zeitlicher Invest, hohe Mobilitätsanforderungen

Außeruniversitäre Forschungsorganisationen

Forschen mit besonderen Anforderungen

Max-Planck-Gesellschaft	Helmholtz Gemeinschaft	Fraunhofer Gesellschaft	Leibniz Gemeinschaft
Erkenntnisorientierte Grundlagenforschung Top-Wissenschaftler/innen bestimmen eigene Forschungsthemen und eigene Ressourcen	Strategisch-programmatische Spitzenforschung – identifiziert und bearbeitet langfristige Herausforderungen für Wissenschaft, Wirtschaft, Gesellschaft	Anwendungsorientierte Forschung, Innovationstreiber für Deutschland & Europa, Forschungspartner der Industrie	Wissenschaftliche Infrastruktur, Forschungsbasierte Dienstleistungen
<ul style="list-style-type: none">▪ 84 Institute▪ 1,8 Mrd. Forschungsv.▪ 23.000 MA▪ nahezu 100 % Grundfinanzierung	<ul style="list-style-type: none">▪ 18 Zentren▪ 38.700 MA▪ 4,5 Mrd. Forschungsv.▪ 70% Grundfinanzierung	<ul style="list-style-type: none">▪ 72 Institute▪ 27.000 MA▪ 2,3 Mrd. Forschungsv.▪ 30% Grundfinanzierung	<ul style="list-style-type: none">▪ 93 Einrichtungen▪ 18.700 MA▪ 1,1 Mrd. Forschungsv.▪ 60 % Grundfinanzierung

Außeruniversitäre Forschungsorganisationen

Forschen mit besonderen Anforderungen

Organisationen	Max-Planck-Gesellschaft, Helmholtz-Gemeinschaft, Fraunhofer-Gesellschaft, Leibniz Gemeinschaft
Tätigkeitsbereiche	Forschung (& Lehre), Entwicklung & Anwendung, Transfer & Verwertung, Dienstleistung
Aufgaben	<ul style="list-style-type: none">• Forschungsfeld besetzen, Forschungsprojekte durchführen,• Drittmittel einwerben, Publizieren, Vorträge, Führung & Management• Betreuung Nachwuchswissenschaftler/innen, Lehre, Gremienarbeit,• Industrieprojekte, Transfer, Verwertung, Support für Wissenschaft
Rahmenbedingungen	Alternativpositionen zur Professur, Vergütung TVÖD, gute Ausstattung, Ausrichtung der Organisation bestimmt Anforderungen, Kultur, Tätigkeitsbereiche, Karriereoptionen etc.

Karriereweg Wissenschaftsmanagement

Im Wissenschaftssystem die Seite wechseln

Organisationen	Universitäten, Hochschulen, AUFs, DFG, Stiftungen (z.B. Alexander v. H.), Ministerien (z.B. BMBF), EU...
Tätigkeitsbereiche	Forschungsstrategie, -planung, -förderung Wissenschaftspolitik, Qualifizierungs-/Förderprogramme, PR & Kommunikation
Aufgaben	<ul style="list-style-type: none">• Forschungsstrategien/Projekte/Programme entwickeln, vermarkten, koordinieren, umsetzen, evaluieren• Personen/Gremien beraten, betreuen, informieren
Rahmenbedingungen	Schnittstelle Politik/Verwaltung und Forschung, Vergütung TVöD/TVLöD, häufig langfristige Beschäftigungsperspektive, keine eigene Forschung

Karriereweg öffentlicher Sektor

Etwas bewegen in Non-Profit Organisationen

Organisationen	Ministerien (Bund/Land), NGOs (Greenpeace, Amnesty), Stiftungen, Verbände, Vereine, kirchliche Einrichtungen, Akademien/Schulen (Kultur & Bildung)
Tätigkeitsbereiche	Fachthemen/Fachreferate, Programme, Projekte, Initiativen, Gremienarbeit, Weiterbildung/Unterricht, Presse & Öffentlichkeitsarbeit
Aufgaben	<ul style="list-style-type: none">• Programme/Projekte/Initiativen entwickeln, vermarkten, koordinieren, organisieren, evaluieren• Personen/Gremien informieren, beraten, überzeugen
Rahmenbedingungen	häufig langfristige Beschäftigungsperspektive, Zweck der Organisation bestimmt Kultur, Umfeld, Vergütung etc.

Karriereweg Wirtschaft

Beitrag leisten zum Geschäftserfolg

Organisationen	<ul style="list-style-type: none">• Großunternehmen / KMUs / Start ups• Branchen
Tätigkeitsbereiche	Forschung & Entwicklung, Produktion, Qualität, PR & Marketing, Sales, HR, Kommunikation, Beratung, Training
Aufgaben	<ul style="list-style-type: none">• Entwicklung, Vermarktung, Verkauf von Produkten/Technologien,• Produktionsprozesse planen/steuern, Qualität prüfen/sichern, Risiken abschätzen, Kundenberatung, Personalführung
Rahmenbedingungen	Zweck Gewinnmaximierung, Vergütung häufig attraktiv, wirtschaftlicher Erfolg bestimmt Beschäftigungssicherheit, gute WB-Möglichkeiten

Karriereweg Selbstständigkeit

Eigene Ideen vorantreiben – selbst und ständig

Organisationen	Freiberufler/in, GmbH, GbR, ... Spin-off
Tätigkeitsbereiche	F&E, Gutachten, PR & Marketing, Journalismus, Fachberater/in, Trainer/in
Aufgaben	Idee/Angebot entwickeln, Marketing Kundenakquise/-Pflege, Projekte/Aufträge abwickeln, Buchführung/Abrechnung/Controlling, Personalmanagement,
Rahmenbedingungen	Freiheit, hoher Ressourceneinsatz (Zeit, Infrastruktur, Geld), persönliches Risiko

Die eigenen Stärken kennen - Sie können mehr als Sie denken

Fachliche Kompetenz

Forschungsthema, fachliche Methoden

Recherchieren & Analysieren

Daten, Phänomene, Objekte, Strukturen
finden und analysieren

Fundraising

Fördertöpfe & Förderbedingungen kennen,
Forschungsanträge schreiben

Writing & Language Skills

Projektanträge, Publizieren, Fremdsprachen

Projektmanagement

Initiieren, Organisieren, Planung,
Steuerung

Führung

Leitung von Projekten,
Anleitung Studierende

Präsentieren & Kommunikation

Vorträge halten, Moderation, Netzwerke

Mittel & Wege für Ihre Karriereplanung



Informationen sammeln

- Jobportale z.B. Academics, Jobvector, Stepstone
- Jobmessen, Homepages der Organisationen
- Kollegen, Freunde, Familie & berufl. Netzwerke nutzen
- Newsletter, Artikel



Profil schärfen

- Stärken, Entwicklungsfelder und Schwächen kennen
- Zusatzqualifikationen & Learning on the job
- Mentoringprogramme, Graduiertenkollegs,

..



Bewerbung professionell aufbauen

- LinkedIn, Xing Profile aktualisieren
- Kontakte nutzen
- Bewerbungsunterlagen & Planung

Vielen Dank für Ihre Aufmerksamkeit

Ich wünsche Ihnen viel Erfolg bei Ihrer
Karriereentwicklung

Petra van Heek

Karriere & Entwicklung
Beratung – Training – Coaching

p.vanheek@web.de